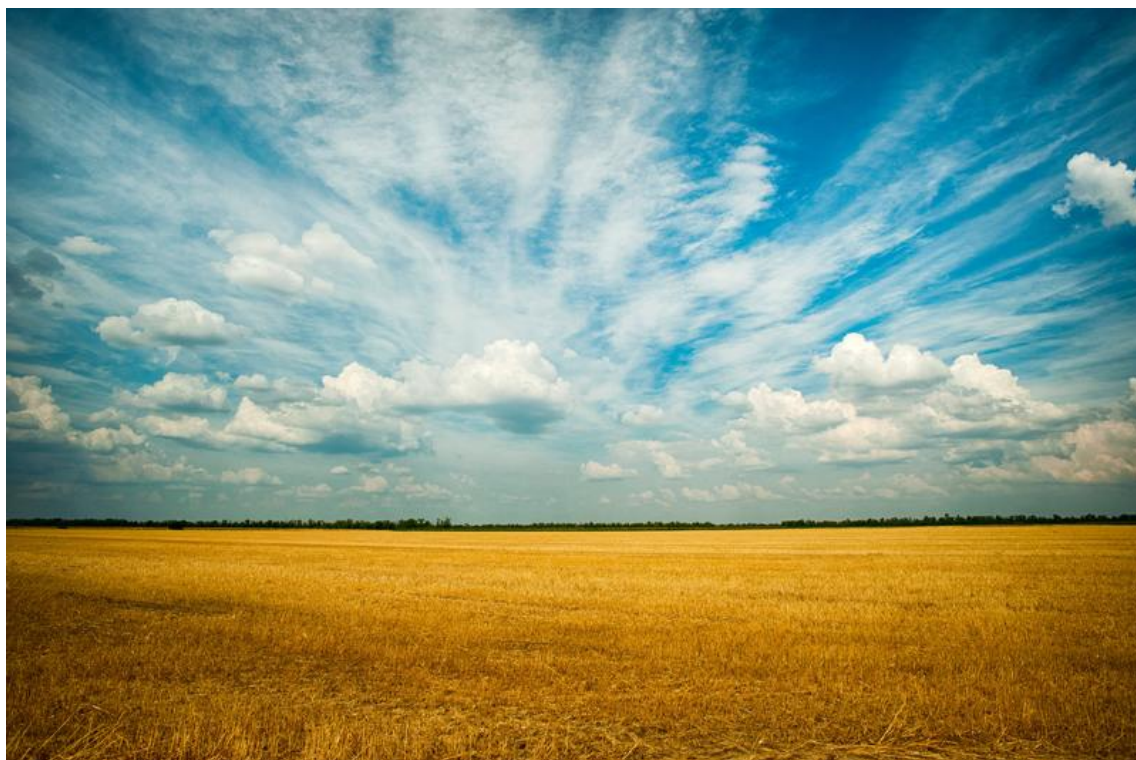


DZIAŁKA NA SPRZEDAŻ

pow. działki: 30,365 m²,
Szczecin, Dąbie



Działki przemysłowe ponad 3 ha na sprzedaż!

Zbywany obszar składa się z kompleksu działek budowlanych i ma powierzchnię ponad 3 ha (30 365 m²)

Miejsce położenia zbywanej nieruchomości to przemysłowy teren, który obecnie wykorzystuje się pod działalność produkcyjną i magazynową. Dla zbywanego terenu i działek przyległych obowiązuje MPZP Gminy Szczecin i zgodnie z jego zapisami nieruchomość objęta jest działalnością przemysłową.

Miejska sieć wodno - kanalizacyjna, stacja transformatorowa ENEA i prywatna, oświetlenie.

Doskonała lokalizacja (Autostrada A6 Berlin/ Gdańsk, Berlin - 144 km, Gdańska

336 km, Świnoujście - 101km, Gorzów - 100 km), ogromny potencjał (jedyny tak duży obszar przemysłowy na sprzedaż), niska cena sprzedaży to główne atuty oferowanej nieruchomości. Podana cena jest kwotą netto i do ceny sprzedaży należy doliczyć należny podatek VAT.

Symbol	BON32268	Symbol SWO	358922
Rodzaj nieruchomości	DZIAŁKA	Rodzaj transakcji	SPRZEDAŻ
Status	oferta aktualna	Rodzaj rynku	WTÓRNY
Kraj	POLSKA	Województwo	ZACHODNIOPOMORSKIE
Miejscowość	Szczecin	Dzielnica - osiedle	Dąbie
Powierzchnia działki	30 365 m ²	Rodzaj działki	USŁUGOWA
Forma własności działki	UŻ. WIECZYSTE	Energia elektryczna	JEST
Podłączony wodociąg	JEST	Podłączona kanalizacja	JEST
Rodzaj kanalizacji	MIEJSKA	Źródło wody	WODA MIEJSKA
Nr Licencji	319		



Małgorzata Smela

zcn@wp.pl

Więcej ofert na stronie www.104nieruchomosci.pl