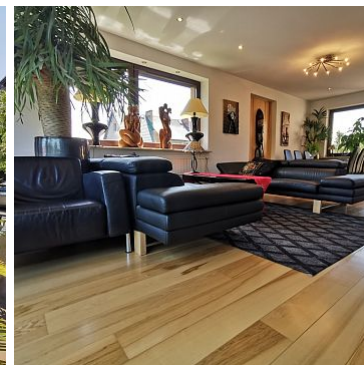


## DOM NA SPRZEDAŻ

liczba pokoi: 5, pow. całkowita: 260 m<sup>2</sup>, pow. działki: 701 m<sup>2</sup>,  
Szczecin, Warszewo

Cena **1 349 000** zł



Na sprzedaż dom z basenem z 2000 roku położony na wzgórzu na skraju Warszewo i Żelechowa z pięknym widokiem na jezioro Dąbie.

Nieruchomość położona na działce o pow. 701m<sup>2</sup> i pow. użytkowej 260,12m<sup>2</sup>.

### DOM

#### I Piętro

- wiatrołap z szafą w zabudowie
- korytarz

- toaleta wykończona materiałami wysokiej jakości z podłogą z jednolitej płyty granitowej (ok 2,5m<sup>2</sup>)
- kuchni (ok 14m<sup>2</sup>) w pełni umeblowanej ze sprzętem AGD wysokiej jakości, granitowymi blatami do której prowadzą dwa wejścia od korytarza oraz od salonu
- salon (ok 32m<sup>2</sup>) z wydzieloną strefą relaksu i częścią jadalnianą z kominkiem zdobionym mozaiką oraz z rozprowadzeniem ciepła na górę, od strony ogrodu duże okno z widokiem na podświetlany basen i zieleń ogrodu, a od strony jadalni wyjście na słoneczny taras (ok 10m<sup>2</sup>)

## II Piętro

- pokój z biblioteczką na całej ścianie (ok 14,5m<sup>2</sup>)
- duża sypialnia (ok 21m<sup>2</sup>) z ratanową szafą w zabudowie z widokiem na jezioro Dąbie
- mniejszy pokój pełniący funkcję gabinetu (ok 8m<sup>2</sup>) z wyjściem na balkon
- łazienka ładnie urządzona z wanną z jazzuzi i z hydromasażem oraz prysznicem

## III Piętro

- duży pokój ze skosami (65m<sup>2</sup>) do którego podciągnięta jest instalacja wod-kan , więc można wydzielić w nim oddzielną łazienkę i sypialnię , z okna widok również na jezioro Dąbie oraz wyjściem na nieużytkowy strych pełniący funkcję przechowywania

## Parter

- łazienka (ok 4,5m<sup>2</sup>)
- kotłownia
- pomieszczenie gospodarcze (ok 1m<sup>2</sup>)
- pralnia z wanną (ok 6m<sup>2</sup>)
- pokój barowy z barkiem z wyjściem na ogród (ok 18m<sup>2</sup>)
- garaż (ok 17m<sup>2</sup>)

## W domu zamontowano:

- żaluzje przeciwwłamaniowe w całym domu a na 2 i 3 piętrze dodatkowo wewnętrzne przeciwsłoneczne
- dźwiękoszczelne, drewniane okna z marmurowymi parapetami
- system alarmowy w domu i ogrodzie
- 14 paneli fotowoltaicznych
- brama wjazdowa i garażowa na pilota
- system zmiękczenia wody z aktywnym chlorem i filtrem wstępnego oczyszczania
- w kuchni zamontowany filtr węglowy oraz 2 filtry dokładnego oczyszczania
- system grzewczy to kocioł CO marki Viessmann z pompą obiegową wody gorącej ( na bieżąco serwisowany)
- podwójne drzwi wejściowe
- system nawadniający ogródek , 3 strefowy załączany automatycznie przez zegar

## OGRÓD

Przepięknie utrzymany ogród z licznymi nasadzeniami otoczony szlachetnymi tujami (leylandami), które zapewniają pełną intymność. Dodatkowo znajduje się basen (10x4x1,5) z pompą obiegową i systemem filtrów oczyszczania wraz ze zwijaną ręcznie solarą do zatrzymania ciepła wody na noc. Ogród wraz z basenem jest podświetlany punktowo na pilota. Wydzielone są również dwa miejsca wypoczynkowe.

Zapraszam na prezentację

Symbol	BON38224	Symbol SWO	393690
Rodzaj nieruchomości	DOM	Rodzaj transakcji	SPRZEDAŻ
Status	AKTUALNA	Rodzaj rynku	WTÓRNY
Cena	1 349 000 PLN	Kraj	POLSKA
Województwo	ZACHODNIOPOMORSKIE	Miejscowość	Szczecin
Dzielnica - osiedle	Warszewo	Powierzchnia całkowita	260 m <sup>2</sup>
Powierzchnia działki	701 m <sup>2</sup>	Kształt działki	PROSTOKĄT
Powierzchnia użytkowa	260 m <sup>2</sup>	Rodzaj domu	BLIŹNIACZY
Rok budowy	2000	Standard	BARDZO DOBRY
Stan budynku	BARDZO DOBRY	Materiał ścian	CEGLA
Typ kuchni	ODDZIELNA	Liczba łazienek	3
Liczba pokoi	5	Liczba pięter [wliczając parter]	2
Umeblowanie	PEŁNE	Źródło c.w.	GAZOWY 2-OBIEGOWY
Ogrzewanie	C.O. GAZOWE	Podpiwniczenie /piwnica	PIWNICA
Podłączony gaz	JEST	Podłączona kanalizacja	JEST
Internet	JEST	Telewizja kablowa	JEST
Lodówka	JEST	Piekarnik	JEST
Zmywarka	JEST	Pokrycie dachu	DACHÓWKA CERAMICZNA
Ogrodzenie	PEŁNE	Garaż	JEST
Miejsc garażowych	1	Ogródek	JEST
Basen	JEST	Kominek	JEST
Nr Licencji	319		



Małgorzata Smela

[zcn@wp.pl](mailto:zcn@wp.pl)

Więcej ofert na stronie [www.104nieruchomosci.pl](http://www.104nieruchomosci.pl)