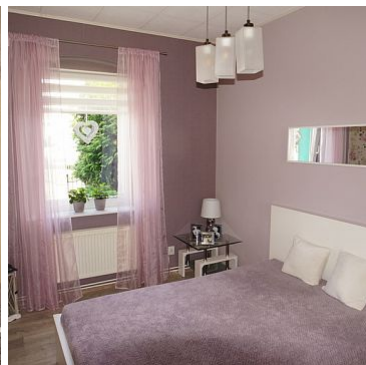
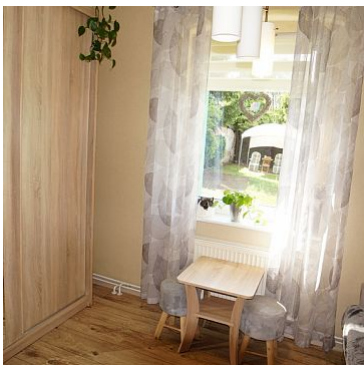


MIESZKANIE NA SPRZEDAŻ

liczba pokoi: 3, pow. całkowita: 52 m²,

Szczecin, Podjuchy

Cena **425 000** zł



Oferta na "wyłączność".

Do sprzedaży trzypokojowe mieszkanie o pow. 51,64 m² położone w spokojnej lokalizacji w Podjuchach. Mieszkanie znajduje się na parterze połowy ocieplonego, przedwojennego bliźniaka. Działka o pow. 631 m² (w tym udział 529/1000 - 333,79m²). Na posesji znajduje się ładne, zadbane ogrodzenie, niezależny ogródek o pow. ok. 100 m², garaż. Część wspólna zagospodarowana jest polbrukiem oraz gresem zewnętrznym. Pokoje rozkładowe o pow. ok. [16; 12,5; 9] m² - funkcjonalny układ pozwalający na ciekawą aranżację wnętrza; na wyposażeniu szafa IKEA, komoda TV. Kuchnia (remont 2019 r.) z oknem o pow. ok. 3m² w ładnej zabudowie ze sprzętem AGD - lodówka Samsung, zmywarka Indesit, okap. Przedpokój o pow. ok. 7,5 m².

Dodatkowo pomieszczenie gospodarcze z suszarnią, pralnią oraz osobną toaletą. Do mieszkania przynależy piwnica; na wyposażeniu piec dwuobiegowy z zasobnikiem (2016 r.). Spokojne sąsiedztwo. Oferta godna uwagi dla osób chcących poczuć namiastkę domu w kameralnej lokalizacji. Zapraszam na prezentację.

Symbol	INW29244	Symbol SWO	396216
Rodzaj nieruchomości	MIESZKANIE	Rodzaj transakcji	SPRZEDAŻ
Status	AKTUALNA	Rodzaj rynku	WTÓRNY
Cena	425 000 PLN	Cena za m2	8 230 PLN
Kraj	POLSKA	Województwo	ZACHODNIOPOMORSKIE
Miejscowość	Szczecin	Dzielnica - osiedle	Podjuchy
Ulica	ul. Piwna	Powierzchnia całkowita	52 m ²
Forma własności działki	WŁASNOŚĆ	Wartość udziału w działce	1
Rok budowy	1930	Standard	DOBRY
Stan budynku	DOBRY	Materiał ścian	CEGŁA
Typ kuchni	Z OKNEM	Powierzchnie kuchni	3 m ²
Liczba łazienek	1	Powierzchnie łazienek	3,5 m ²
Droga dojazdowa	CICHA ULICA	Liczba pokoi	3
Powierzchnie pokoi	16 m ²	Liczba sypialni	2
Parter	TAK	Liczba pięter [wliczając parter]	1
Wysokość kondygnacji [m]	280 cm	Umeblowanie	PEŁNE
Źródło c.w.	GAZOWY 2-OBIEGOWY	Ogrzewanie	C.O. GAZOWE
Podpiwniczenie /piwnica	PIWNICA	Energia elektryczna	JEST
Podłączony gaz	JEST	Podłączony wodociąg	JEST
Podłączona kanalizacja	JEST	Lodówka	JEST
Zmywarka	JEST	Rodzaj okien	PLASTIKOWE,
Rodzaj podłogi	PANELE, LINOLEUM, DESKI, TERAKOTA, BETON,	Garaż	JEST
Ogródek	JEST	Widok na południe	JEST
Widok na wschód	JEST	Komunikacja miejska	w pobliżu
Nr Licencji	147	Wyposażenie łazienki (wykaz)	UMYWALKA, WC, WANNA,



Małgorzata Smela

zcn@wp.pl

Więcej ofert na stronie www.104nieruchomosci.pl