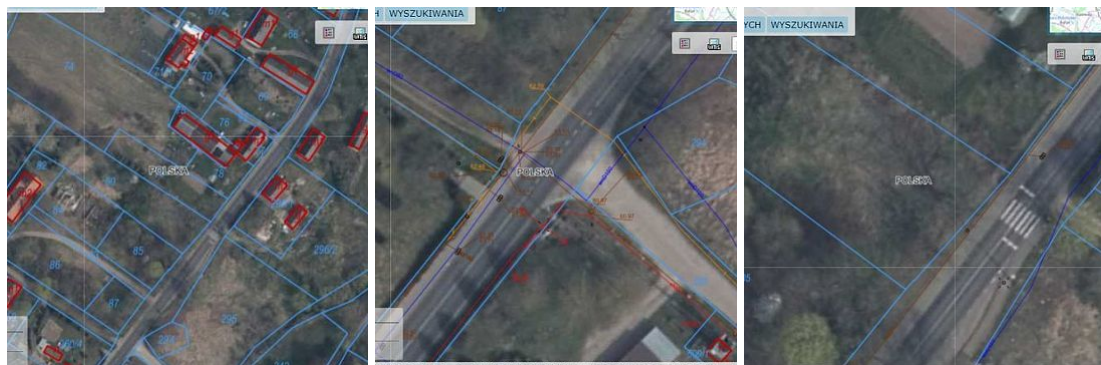
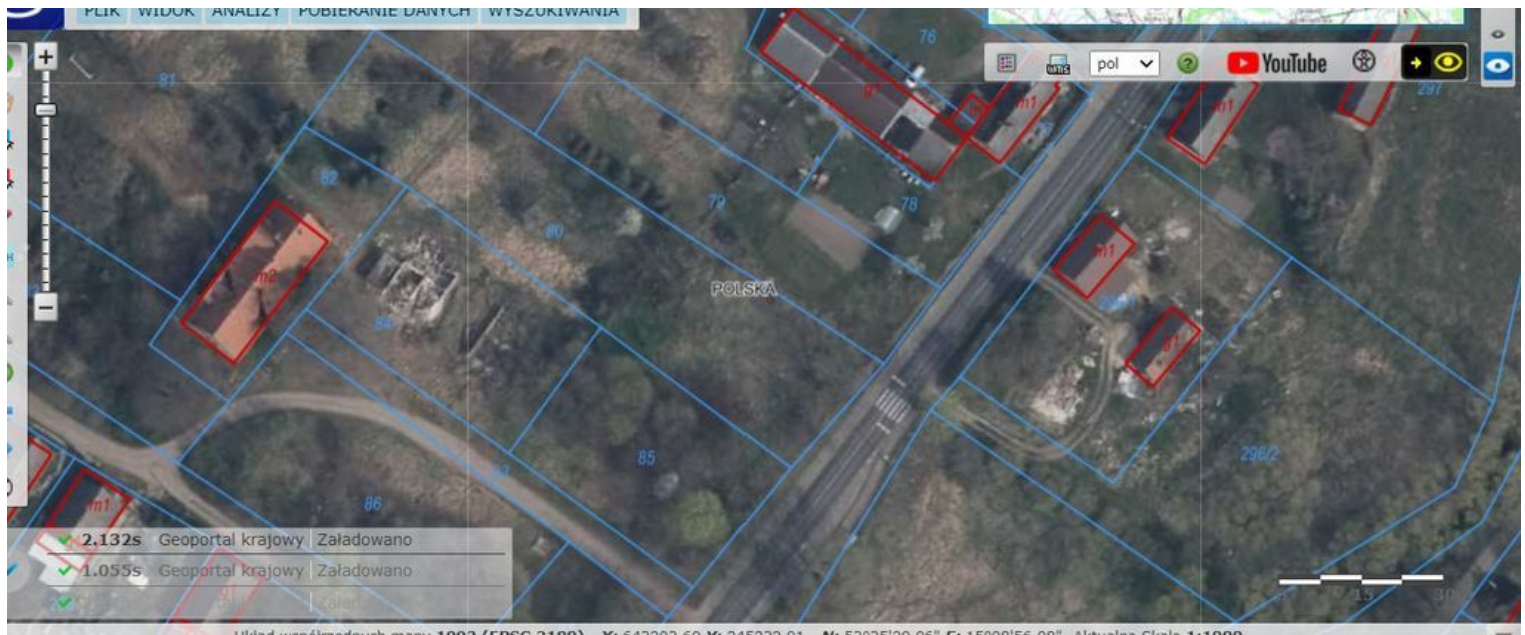


DZIAŁKA NA SPRZEDAŻ

pow. działki: 3,000 m²,

Korytowo

Cena **144 000** zł



Nieruchomość gruntowa niezabudowana położona w miejscowości Korytowo, gmina Maszewo, powiat goleniowski, woj. zachodniopomorskie, o powierzchni 3000 m². W skład nieruchomości wchodzi grunty orne RIIIa - 0.18 ha, PsIII - 0.12 ha, łącznie 0.3000 ha.

Działka w Studium kierunków zagospodarowania gm. Maszewo z 30.12.2002, Uch. nr III/14/02, oz. jest jako: zabudowa mieszkaniowa z funkcjami uzupełniającymi. Nie znajduje się w strefie oddziaływania siłowni wiatrowych. W nieobowiązującym planie zagospodarowania w/w działka posiada podobne przeznaczenie. Znajduje się w otoczeniu zabudowy mieszkaniowej jednorodzinnej.

Dojazd do działki drogą asfaltową. W kształcie prostokąta krótszym bokiem skierowany do drogi.

W drodze sieci wodociągowa, elektroenergetyczna, kanalizacji deszczowej.

Cena ofertowa do rozmów, Właściciel rozważy propozycje zainteresowanych.

Symbol	INW29234	Symbol SWO	396156
Rodzaj nieruchomości	DZIAŁKA	Rodzaj transakcji	SPRZEDAŻ
Status	AKTUALNA	Rodzaj rynku	WTÓRNY
Cena	144 000 PLN	Kraj	POLSKA
Województwo	ZACHODNIOPOMORSKIE	Miejscowość	Korytowo
Położenie działki	TEREN PŁASKI	Powierzchnia działki	3 000 m ²
Kształt działki	PROSTOKĄT	Rodzaj działki	BUDOWLANA
Forma własności działki	WŁASNOŚĆ	Droga dojazdowa	LOKALNA DROGA
Energia elektryczna	JEST	Podłączony wodociąg	JEST
Nr Licencji	147		



Małgorzata Smela

zcn@wp.pl

Więcej ofert na stronie www.104nieruchomosci.pl