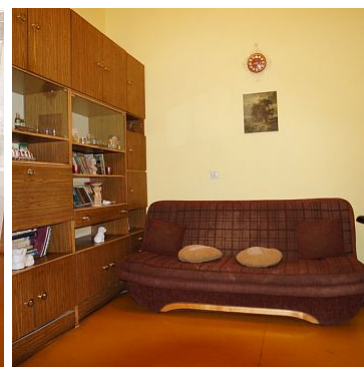
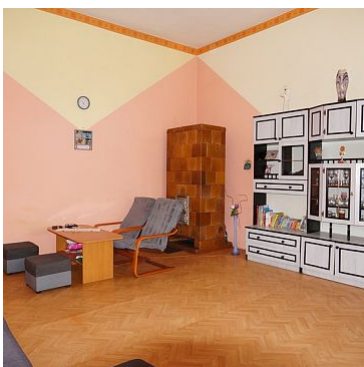


MIESZKANIE NA SPRZEDAŻ

liczba pokoi: 3, pow. całkowita: 78 m²,

Szczecin, Nowe Miasto

Cena **419 000** zł



Na sprzedaż mieszkanie o łącznej powierzchni 78,21 m² w centrum miasta, plac Zawiszy Czarnego.

Lokal położony na wysokim parterze w trzypiętrowym budynku, gwarantując prywatność oraz spokój. Widok z okien na zielony skwer.

* W PIGUŁCE *

Salon - 25,72m²

2 pokoje - 11m² /18,14m²

Łazienka z WC - 3,10m²

Widna kuchnia - 13,17m²
Przedpokój - 7,08m²

Wysokość lokalu wynosi 3,66 m.

Dodatkowo, do mieszkania przynależy strych oraz jasna i sucha piwnica (ok 8m²).

Nieruchomość po remoncie będzie komfortową przestrzenią do życia dla rodziny z dziećmi z dużymi możliwościami aranżacyjnymi.

Sprawdzi się również jako inwestycja pod lokal komercyjny/usługowy min. gabinet lekarski czy kancelaria prawna.

Klatka schodowa wyremontowana, elewacja kamienicy ma zostać odnowiona w najbliższym czasie.

W odległości kilku minut od mieszkania znajdują się sklepy (Lidl, Netto, Kaskada), dworzec PKP czy przychodnia. Blisko przystanków komunikacji miejskiej zapewnia łatwość i szybkość przemieszczania się po mieście.

*** Cena do negocjacji ***

| | | | |
|--------------------------|----------------------|----------------------------------|-------------------------------|
| Symbol | INW29162 | Symbol SWO | 392593 |
| Rodzaj nieruchomości | MIESZKANIE | Rodzaj transakcji | SPRZEDAŻ |
| Status | AKTUALNA | Rodzaj rynku | WTÓRNY |
| Cena | 419 000 PLN | Cena za m ² | 5 357 PLN |
| Kraj | POLSKA | Województwo | ZACHODNIOPOMORSKIE |
| Miejscowość | Szczecin | Dzielnica - osiedle | Nowe Miasto |
| Ulica | pl. Zawiszy Czarnego | Powierzchnia całkowita | 78 m ² |
| Rodzaj budynku | KAMIENICA | Rok budowy | 1910 |
| Standard | DO REMONTU KAPIT. | Stan budynku | BARDZO DOBRY |
| Materiał ścian | CEGŁA | Typ kuchni | Z OKNEM |
| Powierzchnie kuchni | 13,17 m ² | Liczba łazienek | 1 |
| Powierzchnie łazienek | 3,10 m ² | Droga dojazdowa | UTWARDZONA |
| Liczba pokoi | 3 | Powierzchnie pokoi | 25,72+11+18,14 m ² |
| Parter | TAK | Liczba pięter [wliczając parter] | 3 |
| Wysokość kondygnacji [m] | 4 cm | Umeblowanie | BRAK |
| Źródło c.w. | GAZOWY 2-OBIEGOWY | Podpiwniczenie /piwnica | PIWNICA |
| Energia elektryczna | JEST | Podłączony gaz | JEST |

| | | | |
|------------------------------|----------------------------|---------------------------------|---|
| Podłączona kanalizacja | JEST | Internet | JEST |
| Telewizja kablowa | JEST | Domofon | JEST |
| Rodzaj okien | PLASTIKOWE, | Rodzaj podłogi | LINOLEUM, DESKI, WYKŁADZINA, TERAKOTA, |
| Widok na północ | JEST | Widok na południe | JEST |
| Najbliższy sklep | w pobliżu | Najbliższe przedszkole | w pobliżu |
| Najbliższa Szkoła Podstawowa | w pobliżu | Najbliższy przystanek PKS | w pobliżu |
| Komunikacja miejska | w pobliżu | Posterunek policji | w pobliżu |
| Najbliższa apteka | w pobliżu | Najbliższy lokal gastronomiczny | w pobliżu |
| Za co opłaty dodatkowe | WODA, , FUNDUSZ REMONTOWY, | Najbliższy szpital | w pobliżu |
| Najbliższy bank | w pobliżu | Najbliższy plac zabaw | w pobliżu |
| Wyposażenie łazienki (wykaz) | UMYWALKA, WC, | | |



Małgorzata Smela

zcn@wp.pl

Więcej ofert na stronie www.104nieruchomosci.pl