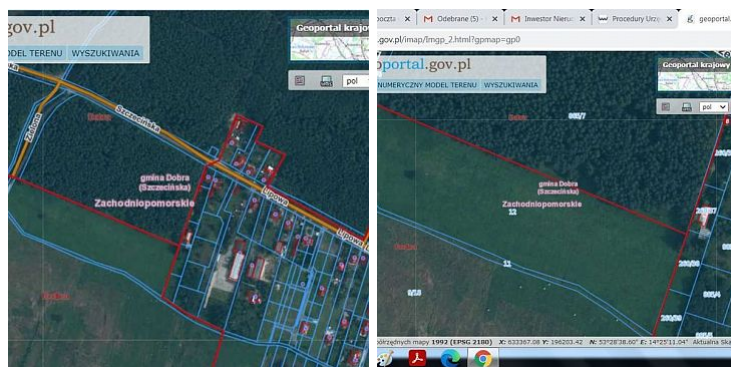
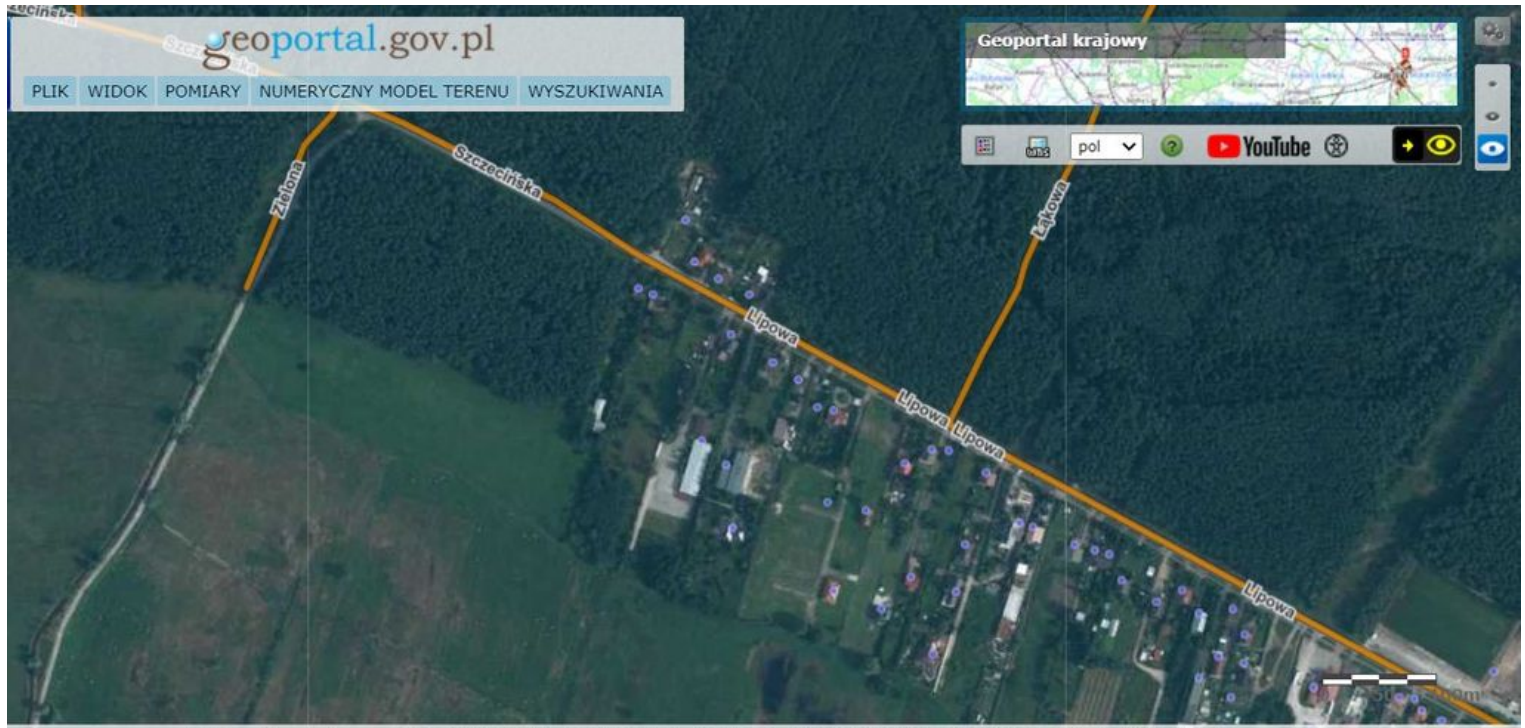


**DZIAŁKA NA SPRZEDAŻ**  
pow. działki: 27,000 m<sup>2</sup>,  
Redlica  
Cena **2 700 000** zł



Nieruchomość gruntowa niezabudowana zlokalizowana w Redlicy gm. Dobra, powiat policki o powierzchni 2.70 ha.

Brak planu zagospodarowania przestrzennego. Dla części działki ustalono plan cząstkowy Uch. X/183/03 z 27.11.03 ( uprawy rolne).

Działka w kształcie wydłużonego prostokąta. Teren płaski, nie zadrzewiona. Dojazd do działki droga asfaltową. Przeznaczenie np pod zabudowę mieszkaniową jednorodzinną. Wystąpić o Decyzję o warunkach zabudowy. Działka położona przy lesie.

Cena do rozmów.

Symbol	INW29065	Symbol SWO	386482
Rodzaj nieruchomości	DZIAŁKA	Rodzaj transakcji	SPRZEDAŻ
Status	AKTUALNA	Rodzaj rynku	WTÓRNY
Cena	2 700 000 PLN	Kraj	POLSKA
Województwo	ZACHODNIOPOMORSKIE	Miejscowość	Redlica
Położenie działki	TEREN PŁASKI	Powierzchnia działki	27 000 m <sup>2</sup>
Kształt działki	NIEREGULARNY	Rodzaj działki	ROLNA
Forma własności działki	WŁASNOŚĆ	Nr Licencji	147



Małgorzata Smela

[zcn@wp.pl](mailto:zcn@wp.pl)

Więcej ofert na stronie [www.104nieruchomosci.pl](http://www.104nieruchomosci.pl)