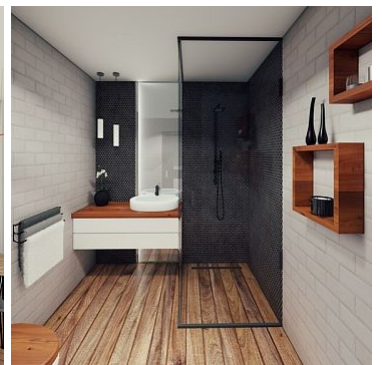
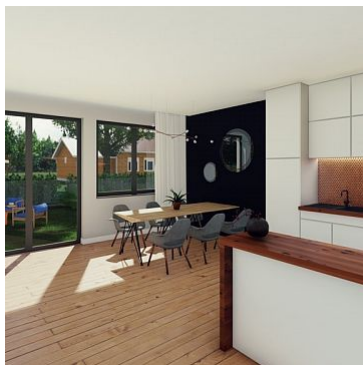


DOM NA SPRZEDAŻ

liczba pokoi: 5, pow. całkowita: 134 m², pow. działki: 405 m²,

Wołczkowo

Cena **700 000** zł



Na sprzedaż funkcjonalny dom w miejscowości Wołczkowo (gmina Dobra Szczecińska).

Inwestycja wykonana według indywidualnego projektu. Budynek jest samowystarczalny energetycznie dzięki zastosowaniu paneli fotowoltaicznych na dachu. Powierzchnia użytkowa "połówki" bliźniaka wynosi 134m². Do każdej "połówki" bliźniaka przynależą 2 miejsca parkingowe oraz duża działka o powierzchni 405m².

Dom sprzedawany w standardzie deweloperskim. Planowany termin zakończenia prac budowlanych to Wiosna 2022 r.

Układ funkcjonalny:

Parter (73,95m²)

- salon z aneksem kuchennym 31,51 m²,
- korytarz 12,08 m²,
- łazienka 5,60 m²,
- pokój 12,78 m²,
- pokój 11,98 m².

Piętro (60,42m²):

- pokój 24,28 m²,
- korytarz 8,86 m²,
- łazienka 5,84 m²,
- pokój 8,63m²
- pokój 12,81 m²,

Dom wykonany z najwyższej jakości materiałów, posiada ogrzewanie podłogowe. Zastosowano rekuperację.

UWAGA! Kupujący nie płaci 2% PCC!

Zapraszam na prezentację!

Informacje zawarte w niniejszym ogłoszeniu nie są prawnie wiążące i nie stanowią oferty handlowej, w tym w rozumieniu art. 66 § 1 Kodeksu cywilnego.

| | | | |
|-----------------------|--------------------|-------------------------|--------------------|
| Symbol | INW28898 | Symbol SWO | 383982 |
| Rodzaj nieruchomości | DOM | Rodzaj transakcji | SPRZEDAŻ |
| Status | AKTUALNA | Rodzaj rynku | PIERWOTNY |
| Cena | 700 000 PLN | Kraj | POLSKA |
| Województwo | ZACHODNIOPOMORSKIE | Miejscowość | Wołczkowo |
| Położenie działki | TEREN PŁASKI | Powierzchnia całkowita | 134 m ² |
| Powierzchnia działki | 405 m ² | Kształt działki | PROSTOKĄT |
| Powierzchnia użytkowa | 134 m ² | Forma własności działki | WŁASNOŚĆ |
| Rodzaj domu | BLIŹNIACZY | Rok budowy | 2020 |
| Standard | DEWELOPERSKI | Stan budynku | DEWELOPERSKI |
| Materiał ścian | PUSTAK | Typ kuchni | ANEKS KUCHENNY |
| Liczba łazienek | 2 | Droga dojazdowa | CICHA ULICA |
| Liczba pokoi | 5 | Liczba sypialni | 4 |

| | | | |
|----------------------------------|-----------|----------------------|--------------------|
| Liczba pięter [wliczając parter] | 1 | Źródło c.w. | BOJLER ELEKTRYCZNY |
| Energia elektryczna | JEST | Podłączony wodociąg | JEST |
| Rodzaj kanalizacji | SZAMBO | Drzwi antywłamaniowe | JEST |
| Ogrodzenie | PEŁNE | Garaż | JEST |
| Liczba miejsc parkingowych | 2 | Ogródek | JEST |
| Komunikacja miejska | w pobliżu | | |



Małgorzata Smela

zcn@wp.pl

Więcej ofert na stronie www.104nieruchomosci.pl