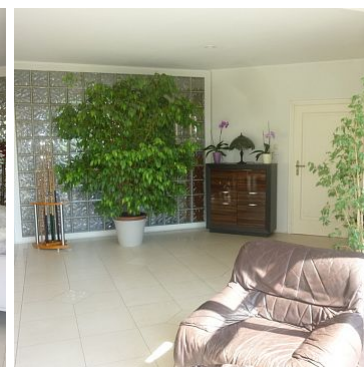
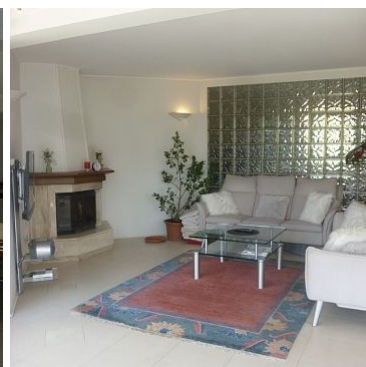


DOM NA SPRZEDAŻ

liczba pokoi: 5, pow. całkowita: 200 m², pow. działki: 13,527 m²,

Będargowo

Cena **3 000 000** zł



Proponujemy do zakupu atrakcyjną nieruchomość zlokalizowaną w miejscowości Będargowo, gm. Kołbaskowo, pow. policki, na którą składa się dom (garaż wbudowany 2-wu stanowiskowy), o powierzchni zabudowy 273 m² (powierzchnia użytkowa 200 m²), na działce o powierzchni 2983 m² wraz z dodatkową powierzchnią stanowiącą działki gruntu o powierzchni ok 1.0274ha. Łączna powierzchnia 1.3527 ha. Na nieruchomości znajdują się dodatkowe pomieszczenia, tj garaż drewniany zew. 2- stanowiskowy, pomieszczenie gospodarcze ok 50 m², piwnica murowana z kamienia zewnętrzna, drewnutnia do składowania drewna do kominka, szklarnia. Na terenie działek znajdują się dwa oczka wodne obsadzone roślinnością wodną- zarybione. Znajdują się duże, ładne drzewa różnych gatunków (np dąb, jesion itp). Również wydzielona część pod ogród ze szklarnią. Dom posadowiony jest w korzystny sposób, tj, wjazd od północy, a duży taras i ogród do południa. Takie

usytuowanie powoduje, że salon (ok. 100 m²) jest pięknie naświetlony i z którego poprzez duże okna rozciąga się widok na ogród. Dom wyposażony we wszystkie media, antenę satelitarną, fotowoltaika 4 kw na dachu, podgrzewacz wody o pojemności 100l. Ponadto w domu znajdują się 3-y sypialnie z łazienkami (łącznie 5), garderoby, gabinet, kuchnia z oknem w zabudowie ze sprzętem agd. przedpokój, spiżarnia, kotłownia, pomieszczenie gospodarcze (do dyspozycji rzut poszczególnych pomieszczeń).

Sypialnie ogrzewane grzejnikami, pozostałe pomieszczenia ogrzewanie podłogowe. Salon wyposażony w duże okna drewniane (dąb), kominek, podłoga wykonana z płytek z specjalnego kamienia, wysokiej jakości. Odkurzacz centralny 3 punktowy.

Zamontowano zbiornik na deszczówkę o pojemności 400 l, do podlewania ogrodu. Ogródenie przed domem: cokół z kamienia wraz z żelaznymi elementami i bramą. Pozostała część nieruchomości ogrodzona siatką.

Wyjątkowo urokliwa nieruchomość, z uwagi na jej położenie, otoczenie, przestrzeń. Niezwykłe miejsce, dla ludzi pragnących spokoju, intymności, zamieszkania w otoczeniu przyrody, zieleni, z własnym dużym oczkiem wodnym, drzewami i pięknym domem.

Zapraszamy do zapoznania się z niniejszą posiadłością bezpośrednio.

Cena obejmuje dom na działce, z dodatkowymi pomieszczeniami wraz z działką gruntu o łącznej powierzchni ok. 1.8815 ha.

Cena jest do rozmów.

Symbol	INW28886	Symbol SWO	383754
Rodzaj nieruchomości	DOM	Rodzaj transakcji	SPRZEDAŻ
Status	AKTUALNA	Rodzaj rynku	WTÓRNY
Cena	3 000 000 PLN	Kraj	POLSKA
Województwo	ZACHODNIOPOMORSKIE	Miejscowość	Będargowo
Położenie działki	TEREN PŁASKI	Powierzchnia całkowita	200 m ²
Powierzchnia działki	13 527 m ²	Kształt działki	NIEREGULARNY
Powierzchnia użytkowa	200 m ²	Forma własności działki	WŁASNOŚĆ
Rodzaj domu	WOLNOSTOJĄCY	Rok budowy	2005
Standard	BARDZO DOBRY	Stan budynku	IDEALNY
Materiał ścian	BLOCZKI BETONOWE	Typ kuchni	Z OKNEM
Wyposażenie kuchni	PEŁNE	Liczba łazienek	5
Liczba WC	2	Droga dojazdowa	LOKALNA DROGA
Liczba pokoi	5	Liczba sypialni	3
Liczba pięter [wliczając parter]	1	Umeblowanie	PEŁNE
Źródło c.w.	GAZOWY 2-OBIEGOWY	Ogrzewanie	PODŁOGOWE
Linia telefoniczna	JEST	Energia elektryczna	JEST
Napięcie 400V (siła)	JEST	Podłączony gaz	JEST
Podłączony wodociąg	JEST	Podłączona kanalizacja	JEST
Rodzaj kanalizacji	MIEJSKA	Źródło wody	WODA MIEJSKA

Internet	JEST	Lodówka	JEST
Piekarnik	JEST	Zmywarka	JEST
Kuchnia elektryczna	JEST	Alarm	JEST
Drzwi antywłamaniowe	JEST	Domofon	JEST
Rodzaj okien	NOWE DREWNIANE,	Pokrycie dachu	BLACHODACHÓWKA
Rodzaj podłogi	PANELE, TERAKOTA,	Ogrodzenie	PEŁNE
Garaż	JEST	Miejsc garażowych	2
Ogródek	JEST	Garderoba	JEST
Pomieszczenie gospodarcze	JEST	Kominek	JEST
Taras	JEST	Ilość tarasów	1
Najbliższe przedszkole	w pobliżu	Najbliższa Szkoła Podstawowa	w pobliżu
Komunikacja miejska	w pobliżu	Nr Licencji	147



Małgorzata Smela

zcn@wp.pl

Więcej ofert na stronie www.104nieruchomosci.pl