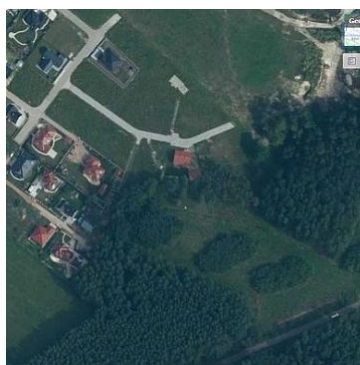
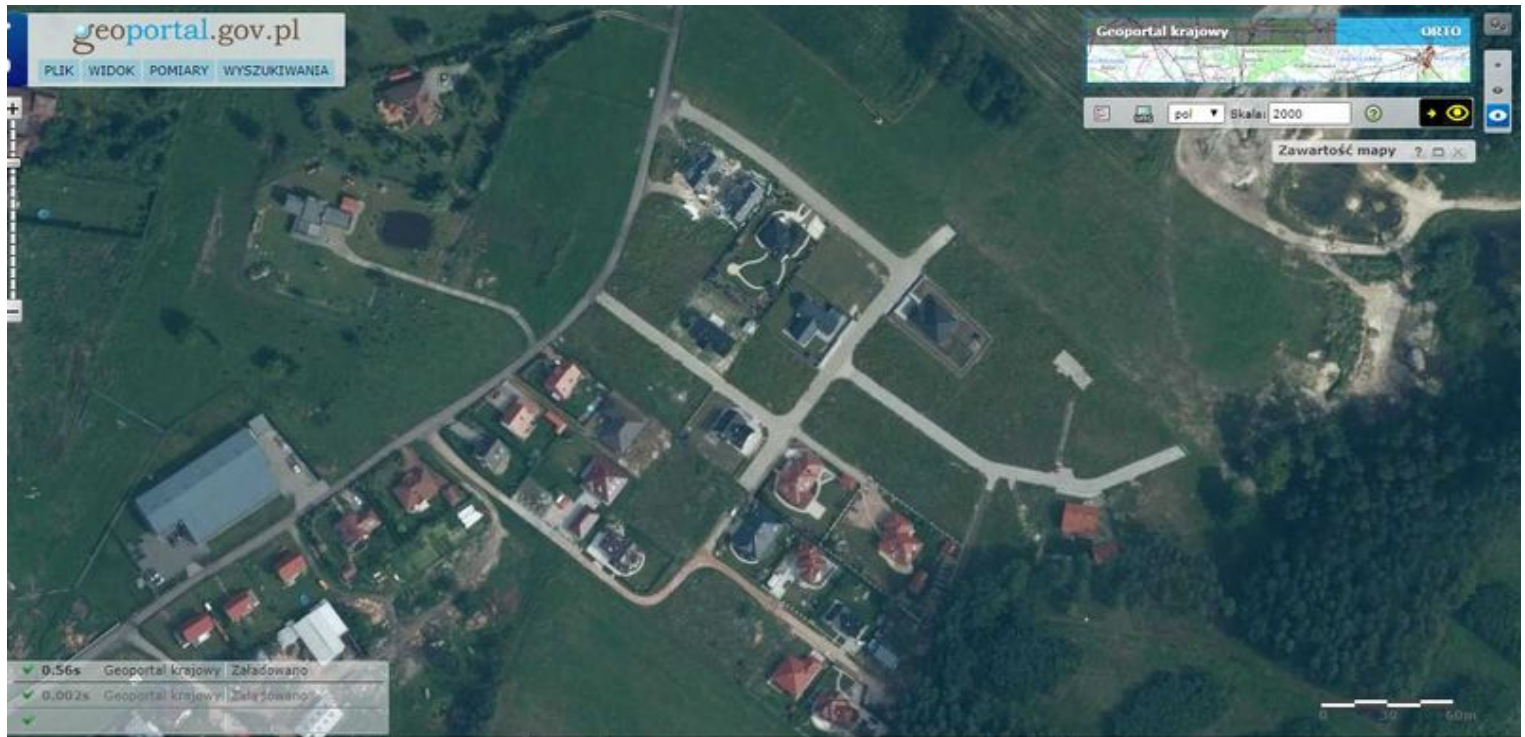


## DZIAŁKA NA SPRZEDAŻ

pow. działki: 1,963 m<sup>2</sup>,

Tanowo

Cena **525 000** zł



Nieruchomość gruntowa niezabudowana zlokalizowana w miejscowości Tanowo, gm. Police, powiat policki , o powierzchni 1963 m<sup>2</sup>. Rodzaje użytków: RV - 1963 m<sup>2</sup>.

Działka objęta aktualnym miejscowym planem zagospodarowania przestrzennego gm. Police - tzw: "Tanowo" ( Dz. Urz. Woj.2012.1870), teren elementarny oz. symbolem 17 UHG. Usługi handlu i gastronomi z dopuszczalną towarzyszącą funkcją mieszkaniową właściciela lub personelu. Funkcja mieszkaniowa dopuszczalna pod warunkiem realizacji funkcji usługowej. Powierzchnia zabudowy do 30 % powierzchni działki. Wysokość zabudowy do 2 kondygnacji, do 9,5 m, w tym wysoki dach. Zabudowa wolnostojąca lub zespołowa. Minimalna powierzchnia działki dla terenu 17 UHG -1800 m<sup>2</sup>. Udział pow. biologiczno czynnej min 40%. Obiekty i obszary chronione nie występują.

Działka jest uzbrojona w sieć elektroenergetyczną ze skrzynką ZK, sieć wodociągową z przyłączem na działce, sieć gazową z przyłączem, sieć kanalizacji deszczowej odprowadzającej wody opadowe z dróg, sieć kanalizacji sanitarnej do szczelnych zbiorników bezodpływowych, sieć oświetlenia ulic wewnętrznych. ( Projekt budowlany i pozwolenie na budowę sieci). Drogi wewnętrzne z polbruku.

Dla działki jest pozwolenie na budowę pod dom jednorodzinny pn" Pod Dęb." Achron. Wykonano badania geologiczne gruntu.

Działka do zakupu na osiedlu z nową zabudową mieszkaniową jednorodziną wolnostojącą. W otoczeniu las. Ciche i spokojne miejsce.

Zapraszamy do zapoznania się z niniejszą nieruchomością gruntową, do szybkiej zabudowy.

Cena ofertowa do negocjacji.

Symbol	INW26961	Symbol SWO	356268
Rodzaj nieruchomości	DZIAŁKA	Rodzaj transakcji	SPRZEDAŻ
Status	AKTUALNA	Rodzaj rynku	WTÓRNY
Cena	525 000 PLN	Kraj	POLSKA
Województwo	ZACHODNIOPOMORSKIE	Miejscowość	Tanowo
Położenie działki	TEREN PŁASKI	Powierzchnia działki	1 963 m <sup>2</sup>
Kształt działki	NIEREGULARNY	Rodzaj działki	USŁUGOWA
Forma własności działki	WŁASNOŚĆ	Wartość udziału w działce	1
Droga dojazdowa	GŁÓWNA DROGA	Energia elektryczna	JEST
Podłączony gaz	JEST	Podłączony wodociąg	JEST
Źródło wody	WODA MIEJSKA	Nr Licencji	147



Małgorzata Smela

zcn@wp.pl

Więcej ofert na stronie [www.104nieruchomosci.pl](http://www.104nieruchomosci.pl)