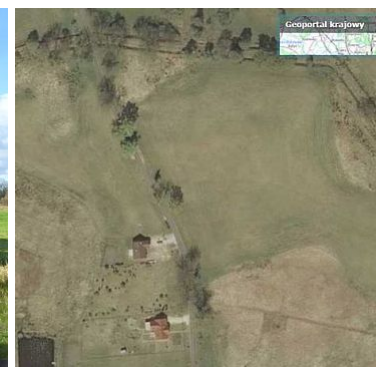


## DZIAŁKA NA SPRZEDAŻ

pow. działki: 6,666 m<sup>2</sup>,

Łęgi

Cena **315 000** zł



Nieruchomość gruntowa nie zabudowana zlokalizowana w Łęgach, gmina Dobra, powiat policki, woj. zachodniopomorskie, ul. Północna o powierzchni 6666 m<sup>2</sup>. W skład wchodzi użytki, tj RIV b - 0.1759 ha, ŁIV - 0.4907 ha.

Dla działki brak jest aktualnego planu zagospodarowania przestrzennego- nie obowiązują żadne ustalenia. W rejonie niniejszej działki istnieje bezpośrednia zabudowa mieszkaniowa jednorodzinna. Dojazd do działki drogą asfaltową, w której są sieci uzbrojenia podziemnego, tzn. sieć elektroenergetyczna, sieć wodociągowa oraz sieć kanalizacji sanitarnej. Działka jest w kształcie prostokąta krótszym bokiem skierowanym do drogi dojazdowej asfaltowej. Przy drodze słupy oświetleniowe.

Wjazd na działkę od strony wschodniej, część np przeznaczona pod ogród od strony zachodniej. Z tej strony, w

poblizu przebiega ciek wodny. Teren płaski, nie zadrzewiony. Księga Wieczysta nie wykazuje żadnych obciążeń. Ciche, spokojne miejsce, dające możliwość odpoczynku, kontaktu z przyrodą, a jednocześnie stosunkowo bliska odległość do miasta, ok. 20 min jazdy samochodem.

Zapraszamy do bezpośredniego zapoznania się z niniejszą nieruchomością gruntową.

Działk aobjeta Natura 2000.

Symbol	INW26842	Symbol SWO	348913
Rodzaj nieruchomości	DZIAŁKA	Rodzaj transakcji	SPRZEDAŻ
Status	AKTUALNA	Rodzaj rynku	WTÓRNY
Cena	315 000 PLN	Kraj	POLSKA
Województwo	ZACHODNIOPOMORSKIE	Miejscowość	Łęgi
Położenie działki	TEREN PŁASKI	Powierzchnia działki	6 666 m <sup>2</sup>
Kształt działki	NIEREGULARNY	Rodzaj działki	ROLNA
Forma własności działki	WŁASNOŚĆ	Energia elektryczna	JEST
Podłączony wodociąg	JEST	Podłączona kanalizacja	JEST
Rodzaj kanalizacji	MIEJSKA	Źródło wody	WODA MIEJSKA
Nr Licencji	147		



Małgorzata Smela

zcn@wp.pl

Więcej ofert na stronie [www.104nieruchomosci.pl](http://www.104nieruchomosci.pl)