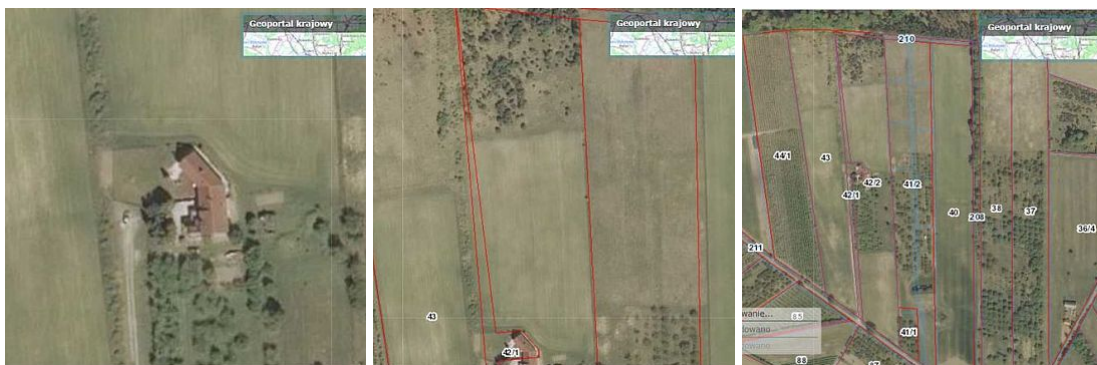
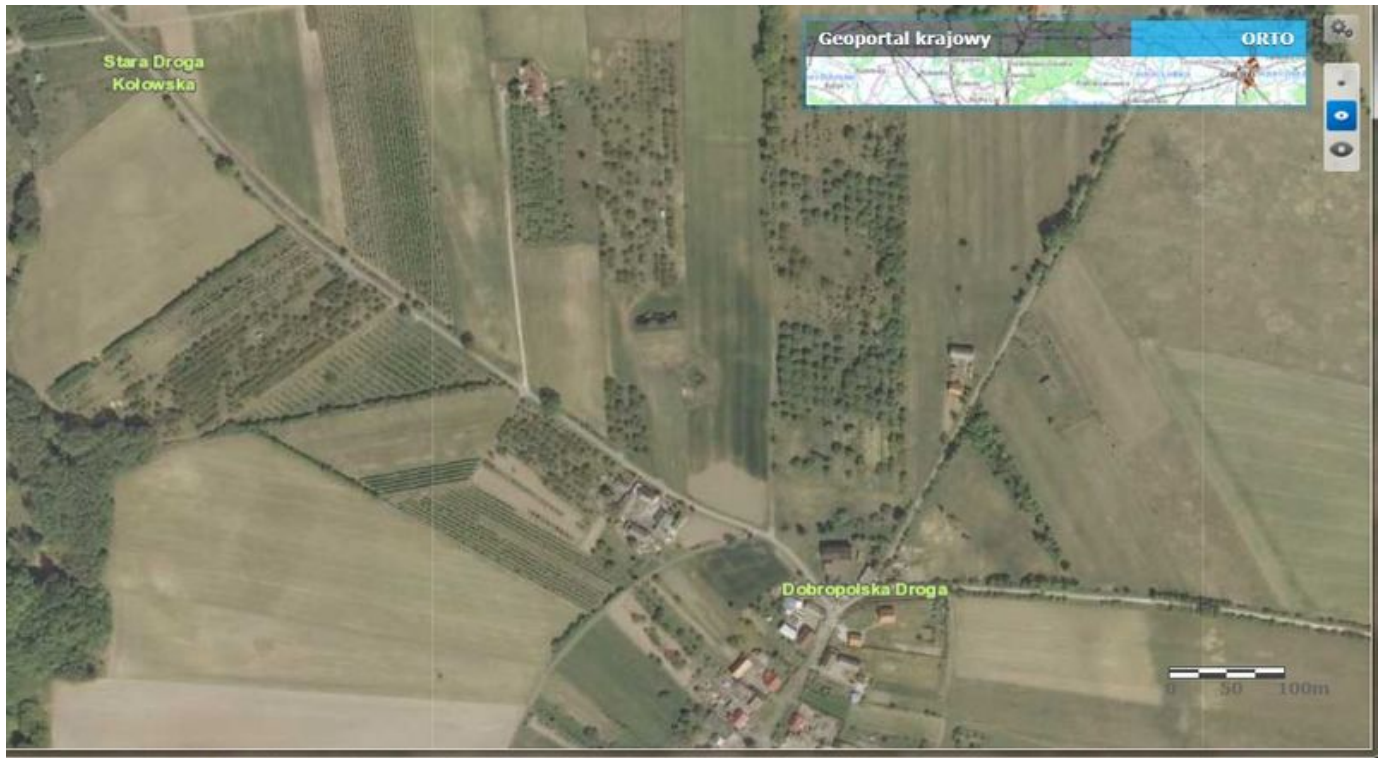


DZIAŁKA NA SPRZEDAŻ
pow. działki: 20,000 m²,
Dobropole Gryfińskie
Cena **500 000** zł



Proponujemy do zakupu nieruchomość gruntową zlokalizowaną w Dobropolu, Gmina Stare Czarnowo, powiat gryfiński, woj. zachodniopomorskie o pow. ok. 2 ha. (łączna powierzchnia działki 3 ha 9580 m2). Rodzaje użytków: RIV a, RIV b, RV.

Dla części nieruchomości gruntowej, tj 2 ha, wydana została Decyzja o warunkach zabudowy z 09.2017 r. dla inwestycji polegającej na budowie 5 budynków mieszkalnych jednorodzinnych. Realizowane budynki mają odpowiadać następującym warunkom:

- obowiązująca linia zabudowy - 14 m od granicy dz . sąsiedniej,
- nieprzekraczalna linia zabudowy - 20 m od granicy dz drogowej(zał. graficzny do decyzji),
- wskaźnik wielkości pow. zabudowy so pow. działki- max. 0,1,

- szerokość elewacji frontowej - 20 m,
- max dwie kondygnacje nadziemne (w tym jedna w dachu),
- wysokość obiektu w kalenicy max. 9.0 m. Układ kalenicy- główna kalenica równoległa do obowiązującej linii zabudowy.
- dachy dwuspadowy lub wielospadowy, powierzchni
- nachylenie głównych połaci dachowych 40-45 st.,
- minimalny udział powierzchni biologicznie czynnej - 50 % powierzchni działki.

Teren zamierzenia inwestycyjnego, położony jest w granicach obszaru Natura 2000 - " Wzgórza Bukowe" PLH320020.

Właściciel nieruchomości podjął starania w celu podziału działki na mniejsze powierzchnie. Jest możliwość zakupu powierzchni według potrzeb zainteresowanego inwestora.

Przystąpiono do projektu kanalizacji sanitarnej i oczyszczalni ścieków dla miejscowości Dobropole, Gm. Stare Czarnowo. Projekt kanalizacji w całości finansowany jest przez Gminę.

Całkowita powierzchnia działki wynosi 3 ha 9580 m². Na pozostałej części działki (RIII a i RIII b) o powierzchni ok. 2 ha znajduje się segment bliźniaka (Br-RIIIb), który jest do nabycia wraz z całą działką lub jej częścią. Cena ofertowa działki ok.2 ha z segmentem bliźniaka wynosi 689.000 zł.

Właściciele są otwarci na propozycję ze strony zainteresowanych inwestorów i rozmów negocjacyjnych. Zapraszamy do zapoznania się z w/w nieruchomościami, ponieważ jest to urokliwe miejsce, w otoczeniu kompleksu leśnego.

Symbol	INW26671	Symbol SWO	341448
Rodzaj nieruchomości	DZIAŁKA	Rodzaj transakcji	SPRZEDAŻ
Status	AKTUALNA	Rodzaj rynku	WTÓRNY
Cena	500 000 PLN	Kraj	POLSKA
Województwo	ZACHODNIOPOMORSKIE	Miejscowość	Dobropole Gryfińskie
Położenie działki	TEREN PŁASKI	Posiada warunki zabudowy	JEST
Powierzchnia działki	20 000 m ²	Kształt działki	NIEREGULARNY
Rodzaj działki	BUDOWLANA	Forma własności działki	WŁASNOŚĆ
Droga dojazdowa	LOKALNA DROGA	Nr Licencji	147



Małgorzata Smela

zcn@wp.pl

Więcej ofert na stronie www.104nieruchomosci.pl