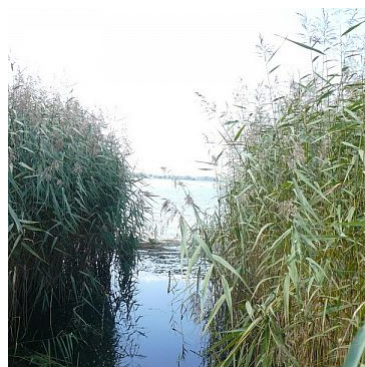
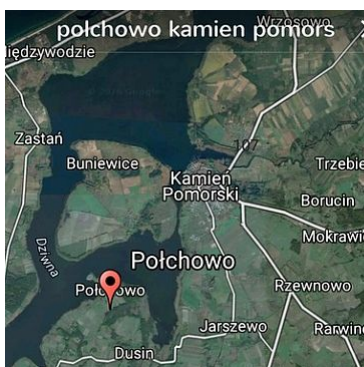


DZIAŁKA NA SPRZEDAŻ

pow. działki: 1,200 m²,

Połchowo

Cena **56 400** zł



Nieruchomość gruntowa nie zabudowana zlokalizowana w miejscowości Połchowo, gm. Kamień Pomorski, powiat kamieński, województwo zachodniopomorskie o powierzchni 1200 m². RIV a -1200 m².

Niniejsza działka powstała w wyniku podziału geodezyjnego, na 4-ry działki współgraniczące o powierzchniach, tj: 1326 m², 1000 m², 1200 m², 1081 m² oraz pas drogowy 194 m². Łączna powierzchnia w/w działek wynosi 4801 m². Wszystkie działki - RIV a - 4801 m².

Dla niniejszych działek plan zagospodarowania przestrzennego Gminy Kamień Pomorski, Uch. XIII/144/04 z 5.02.2004, Dz.Urz. Nr 16, poz 298, z 12.03.2004, symbol: MNJ 1, tj teren zabudowy mieszkaniowej jednorodzinnej wolnostojącej. Wysokość zabudowy budynku do 10 m, 2 kondygnacje wraz z poddaszem użytkowym. Nachylenie dachu 30-45 st. Maksymalna powierzchnia zabudowy do 25 % powierzchni działki. Dopuszczalna budowa

budynków gospodarczych do wysokości 4,5 m.

Działki nie są uzbrojone w media.

Miejsce Połchowo znajduje się na trasie począwszy od Wolina -kierunek Ciśnina Dziwna - Zalew Kamieński. Jest szczególnie urokliwa, z uwagi na bliskość Dziwny, lasów

. Świetny teren do wypoczynku, odizolowania się od zgiełku miasta. Ponadto jest to również dobra inwestycja w nieruchomości gruntowe.

Właściciel jest zainteresowany sprzedażą całkowitej powierzchni działki, tj 4801 m2 lub sprzedaży po dwie działki sąsiadujące do wyboru przez zainteresowanego.

Zapraszamy do zapoznania się z niniejszą nieruchomością gruntową.

Symbol	INW26472	Symbol SWO	332535
Rodzaj nieruchomości	DZIAŁKA	Rodzaj transakcji	SPRZEDAŻ
Status	AKTUALNA	Rodzaj rynku	WTÓRNY
Cena	56 400 PLN	Kraj	POLSKA
Województwo	ZACHODNIOPOMORSKIE	Miejscowość	Połchowo
Powierzchnia działki	1 200 m ²	Kształt działki	PROSTOKĄT
Forma własności działki	WŁASNOŚĆ	Nr Licencji	147



Małgorzata Smela

zcn@wp.pl

Więcej ofert na stronie www.104nieruchomosci.pl