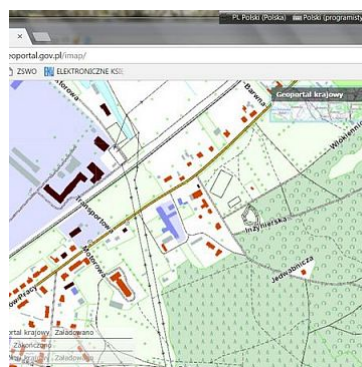
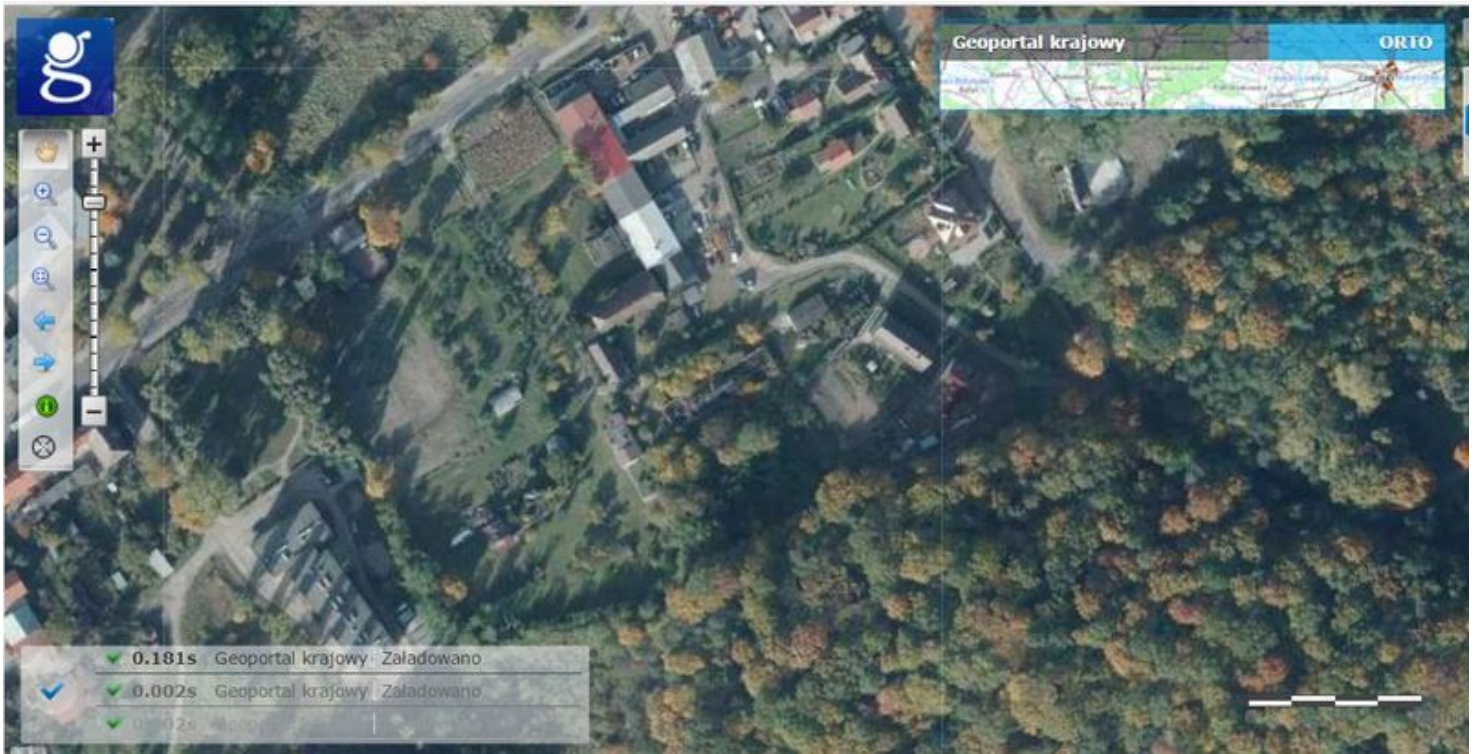


DZIAŁKA NA SPRZEDAŻ
pow. działki: 14,801 m²,
Szczecin, Żydowce
Cena **1 184 000** zł



Nieruchomość gruntowa zabudowana zlokalizowana w Żydowcach, m. Szczecin, obr. Dąbie o powierzchni 1.4801 ha. Symbol użytków: RV- 0.9781 ha, PsV- 0.3400 ha, N- 0.1620 ha.

Na terenie niniejszej działki znajdują się budynki gospodarcze oraz budynki mieszkalne. Działka ma bezpośredni dostęp do ruchliwej ulicy.

Media w drodze. Teren płaski, ogrodzona.

Działka o powierzchni 1.4801 ha powstała z wydzielona działki o powierzchni 3001 m, łączna powierzchnia- 1.7802 ha, Działka mniejsza jest również do sprzedaży(na niej istnieją budynki gospodarcze, działalność usługowa)

Teren porośnięty jest nasadzeniami niskich i wysokich drzew.

Ponadto przez teren działki przechodzi linia wysokiego napięcia(słupy na krańcach działki).

Brak planu zagospodarowania przestrzennego. Teren z uwagi na lokalizację - pod działalność usługową, handlową lub logistyczną.

Ceny ofertowe powyższych działek są do negocjacji.

Symbol	INW26014	Symbol SWO	313163
Rodzaj nieruchomości	DZIAŁKA	Rodzaj transakcji	SPRZEDAŻ
Status	AKTUALNA	Rodzaj rynku	WTÓRNY
Cena	1 184 000 PLN	Kraj	POLSKA
Województwo	ZACHODNIOPOMORSKIE	Miejscowość	Szczecin
Dzielnica - osiedle	Żydowce	Powierzchnia działki	14 801 m ²
Forma własności działki	WŁASNOŚĆ	Energia elektryczna	JEST
Podłączony gaz	JEST	Podłączony wodociąg	JEST
Podłączona kanalizacja	JEST	Nr Licencji	147



Małgorzata Smela

zcn@wp.pl

Więcej ofert na stronie www.104nieruchomosci.pl