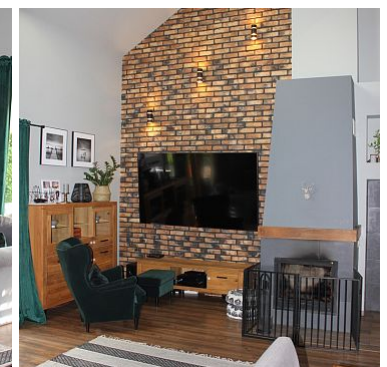


## DOM NA SPRZEDAŻ

liczba pokoi: 6, pow. całkowita: 213 m<sup>2</sup>, pow. działki: 1,280 m<sup>2</sup>,  
Goleniów

Cena **1 500 000** zł



### "Rewelacyjny Dom 20 minut od Szczecina , 4 km od Goleniowa"

Przedmiotem sprzedaży jest przestronny i zacisznie umiejscowiony dom wolnostojący z roku 2007. Dom położony jest w bliskiej odległości od Szczecina , /ok. 20 minut /.

W domu znajduje się 6 pokoi , 2 łazienki, poddasze użytkowe zagospodarowane na cele mieszkalne oraz jednostanowiskowy garaż.

Parter składa się z salonu (40m<sup>2</sup>), kuchni, łazienki, 3 sypialni, przedsiionka, pralni oraz pomieszczenia gospodarczego.

Piętro domu zawiera dwa integralne pomieszczenia do zagospodarowania oraz łazienkę do wykończenia.

W pokojach i przedpokoju na podłogach występują panele oraz gres. W kuchni i łazience na podłogach występują

panele oraz terakota. Wszystkie pomieszczenia relatywnie funkcjonalne i doskonale nasłonecznione. Posiada własną oczyszczalnię ścieków oraz studnię głębinową.

W standardzie m.in. drzwi antywłamaniowe, domofon, instalacja alarmowa, monitoring, automatyczna brama , aut. kosiarka.

Ogrzewany na dwa sposoby:

- 1.Ogrzewanie gazowe,
2. Kominiek z płaszczem wodnym,

Nieruchomość wybudowana z materiału w technologii: Ytong. Na zewnątrz taras oraz zagospodarowany ogród z wiatą na drewno.

Dla osób ceniących spokój oraz intymność niewątpliwą zaletą nieruchomości jest jej położenie ,w odległości ok. 20 minut

od Szczecina oraz w bezpośrednim sąsiedztwie Goleniowa.

Zapraszam do zakupu.

Symbol	RYZ21829	Symbol SWO	383514
Rodzaj nieruchomości	DOM	Rodzaj transakcji	SPRZEDAŻ
Status	AKTUALNA	Rodzaj rynku	WTÓRNY
Cena	1 500 000 PLN	Kraj	POLSKA
Województwo	ZACHODNIOPOMORSKIE	Miejscowość	Goleniów
Ulica	4 km od Goleniowa	Powierzchnia całkowita	213 m <sup>2</sup>
Powierzchnia działki	1 280 m <sup>2</sup>	Kształt działki	PROSTOKĄT
Powierzchnia użytkowa	213 m <sup>2</sup>	Forma własności działki	WŁASNOŚĆ
Rodzaj domu	WOLNOSTOJĄCY	Rok budowy	2007
Standard	BARDZO DOBRY	Stan budynku	BARDZO DOBRY
Materiał ścian	YTONG	Typ kuchni	PRZEŚWIT
Liczba łazienek	2	Liczba pokoi	6
Liczba pięter [wliczając parter]	1	Umeblowanie	PEŁNE
Źródło c.w.	GAZOWY 2-OBIEGOWY	Ogrzewanie	C.O. GAZOWE
Linia telefoniczna	JEST	Energia elektryczna	JEST
Napięcie 400V (siła)	JEST	Podłączony gaz	JEST
Podłączony wodociąg	JEST	Podłączona kanalizacja	JEST
Internet	JEST	Telewizja kablowa	JEST
Lodówka	JEST	Piecyk gazowy	JEST

Piekarnik	JEST	Zmywarka	JEST
Monitoring	JEST	Pokrycie dachu	DACHÓWKA CERAMICZNA
Rodzaj podłogi	PANELE, GRES, TERAOKOTA,	Ogrodzenie	PEŁNE
Garaż	JEST	Miejsz garażowych	1
Liczba miejsc parkingowych	3	Ogródek	JEST
Garderoba	JEST	Kominek	JEST
Taras	JEST	Ilość tarasów	1
Widok na północ	JEST	Widok na południe	JEST
Widok na wschód	JEST	Widok na zachód	JEST
Nr Licencji	4224	Wyposażenie łazienki (wykaz)	OKNO, GRZEJNIK DRABINKOWY, PRYSZNIC, WC, SUSZARKA,
Kuchenka mikrofalowa	JEST		



Małgorzata Smela

[zcn@wp.pl](mailto:zcn@wp.pl)

Więcej ofert na stronie [www.104nieruchomosci.pl](http://www.104nieruchomosci.pl)